

Indovina viva il museo!



MUSEO VALLIVO VALFURVA MARIO TESTORELLI

CIAO A TUTTI!!

Mi chiamo ARTURO e sono un TASSO! Mi avete riconosciuto???

Vi starete chiedendo per quale motivo mi trovo da queste parti... Come tutti i tassi sono nato nei boschi, e in VALTELLINA ce ne sono tanti, ma nonostante la vita all'aria aperta sia meravigliosa, la mia curiosità è stata più forte di tutto e... ho deciso di scoprire nuovi mondi! Così dopo aver camminato a

lungo, eccomi qui, sono arrivato al MUSEO VALLIVO VALFURVA! Che posto, ragazzi, è incredibile, pieno di oggetti e strumenti di ogni tipo che si usavano una volta... Cosa ne dite di scoprirli insieme? Per divertirvi di più ho pensato a un PERCORSO A INDOVINELLI attraverso il museo... Volete provare???



PLANO TERRA

1 - Un drago si aggira per il museo...

Una volta si pensava che fuori dalle case si aggirassero degli spiriti maligni, così venivano scolpite mostruose facce di drago sulle grondaie di legno per spaventare questi spiritelli e tenerli lontani dalle case. Una strana data ci ricorda quando è stata costruita la casa su cui era incisa. Quanti anni fa? Scrivilo nel riquadro.



2 - Sembrano stelle, sembrano fiori, sembrano soli.

Ce ne sono tanti sugli oggetti sparsi per il museo. Trovane almeno cinque e scrivi dove si trovano.



- 1 -----
- 2 -----
- 3 -----
- 4 -----
- 5 -----

3 - Guarda che strano albero! Scopri dov'è e completalo colorando e disegnando altri rami, foglie e fiori.



4 - Una volta ogni oggetto si faceva in casa, si tesseva, si lavorava il cuoio, si facevano ceste e molto altro ancora... Trova le tracce di trecce e intrecci... Elenca almeno 5 oggetti realizzati in legno o cuoio intrecciati:

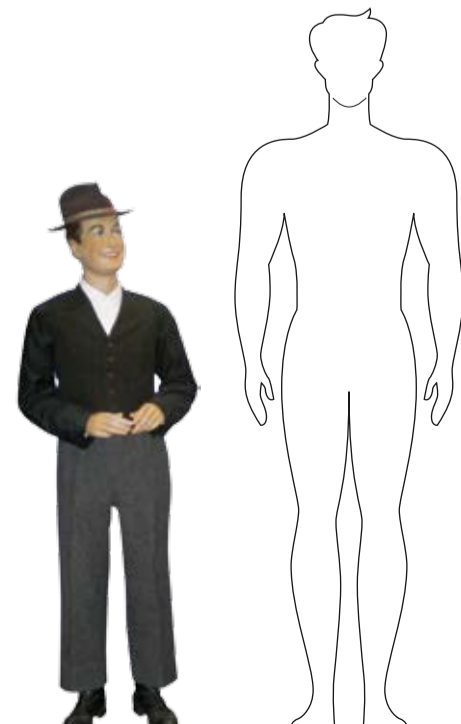
- 1 -----
- 2 -----
- 3 -----
- 4 -----



PRIMO PIANO

5 - Com'erano diversi i vestiti dei nonni..

Vuoi provare ad inventare un nuovo vestito per loro?



6 - Che strano oggetto... a cosa poteva servire?

- A stendi panni
- B per appendere le ciambelle di pane
- C per far giocare gli scoiattoli

PRIMO PIANO



1



2



3

7 - Trova quest'oggetto e **disegna il pezzo giusto mancante**, che vedrai esposto in museo.

8 - Cosa veniva infilato **nella tavoletta forata?**

- A il bicchierone dei pop corn
- B gli ombrelli
- C un bambino

A cosa serviva?



9 - **Sembra una nuvola candida** ma in realtà cos'è?

- A la barba di babbo natale
- B la lana di pecora non ancora filata
- C un mucchietto di neve



10 - Che strano... **una gamba di legno!**

Questa era l'insegna della bottega di un artigiano... secondo te che mestiere faceva?

- A il calzolaio
- B il chirurgo
- C lo scultore

11 - **Sembrano colline con torri, merli e castelli...** ma non è così! riconosci di cosa si tratta?

- A profilo della lama di una sega
- B il lunapark delle formiche
- C una cornice

Continua la greca come ti piace di più!



12 - **Sembra la pelle di un coccodrillo...** invece cos'è?

13 - **Quante mucche... e tutte con una scritta al contrario:**

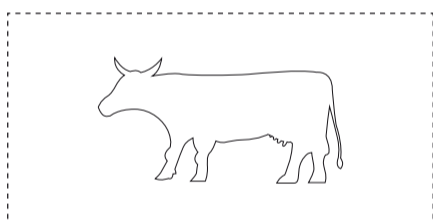
questi erano stampi di legno per il burro e la scritta è al contrario per essere leggibile sul panetto di burro da sinistra a destra, una volta solidificato. Prova a disegnare il tuo stampo del burro aggiungendo particolari alla mucca e la scritta che vuoi.



14 - **Campane e campanelli...**

il museo ne è proprio pieno... A chi o a cosa potevano servire?

- A alla banda del paese
- B per gli animali
- C un'alternativa ai citofoni



SECONDO PIANO



15 - **S. Antonio Abate, che dà il nome a uno dei paesi della Valfurva è anche conosciuto come S. Antoni del puscèl.**

È quasi sempre accompagnato da un animaletto, con il pelo ispido e la coda arricciata; prova a indovinare qual è:

- A Cagnolino
- B Maialino
- C Pidocchio



Disegna nel riquadro il giusto animaletto

16 - **Una volta esistevano oggetti per fare ogni cosa...** Questo serviva a fare rumore!

Quando si usava?!

Sai indovinare come si chiama?

R _ _ _ N _ L L _



Eccoci arrivati alla fine...

Ogni sala è stata una scoperta... sembra di avere fatto un tuffo nel passato, ci hanno proprio catapultati nel mondo dei nostri nonni e bisnonni...

E... siete riusciti a rispondere a tutte le domande e agli indovinelli? Vi siete divertiti? Prima di andare via passate dalla biglietteria... Vi aspetta una sorpresa! così potrete ricordarvi di me... Alla prossima visita in museo!

Il vostro amico Arturo



Provincia di Sondrio



Comune di Valfurva

